

# INTERI

SUPPLEMENTO A  
SUPPLEMENTO TO

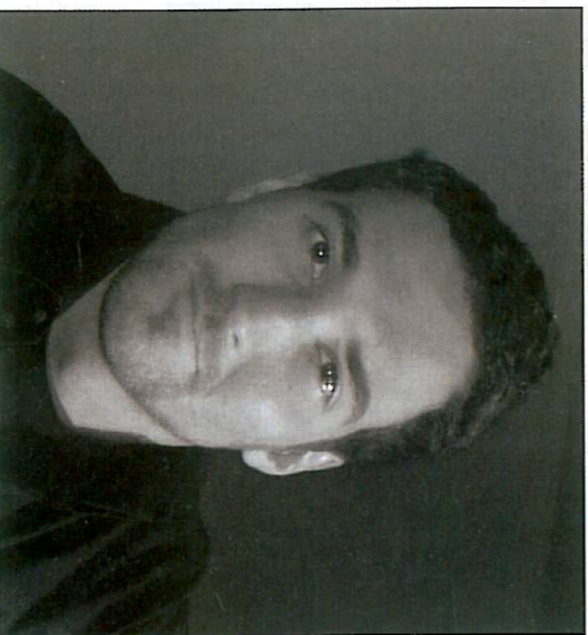
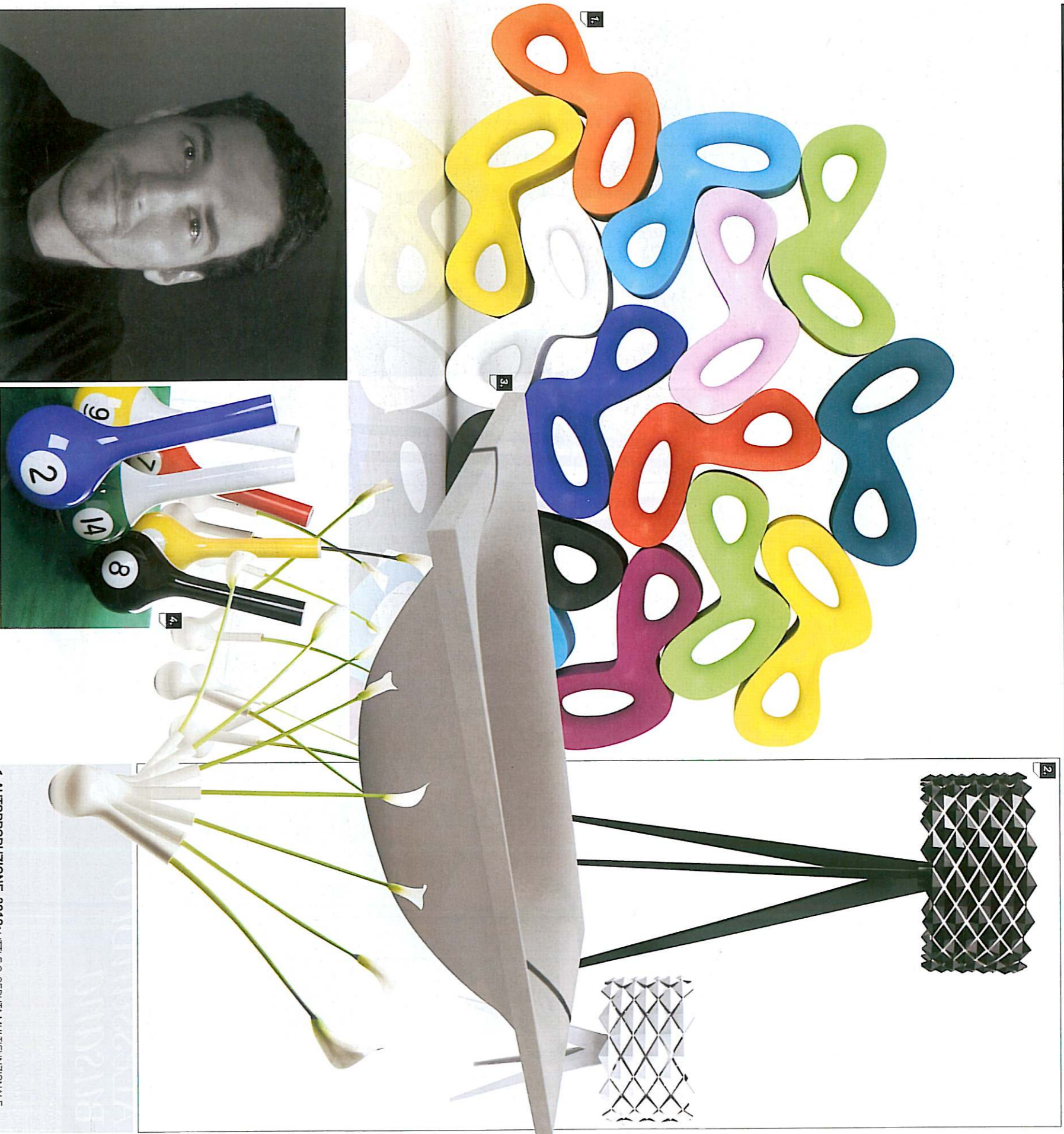
INTERI N° 4 APRILE/APRIL 2011  
THE MAGAZINE OF INTERIORS  
AND CONTEMPORARY DESIGN

A MONDADORI

# KINGSIZE 2011



MILANO APRILE 2011  
PREVIEW DELLE NOVITÀ  
MILAN APRIL 2011 PREVIEW NEW PRODUCTS



## PHILIPP BRUNI

**NATO A/BORN IN:**  
Modling (Austria), 1982.

**SEDE/LOCATION:**  
Philipp Bruni Design, dal/ since 2006, Milano e/ and Vienna.

**FORMAZIONE/TRAINING:**  
Studi in ingegneria meccanica al/ Studied mechanical engineering at HTBL - Modling, Austria; Business administration al/ at Wirtschaftsuniversität, Wien; Product design allo/ at IED Milano.

**ATTIVO NEI SETTORI/ACTIVE IN THE SECTORS:**  
product e/ and furniture design; interior e/ and exhibition design.

**MOSTRE E PREMI/EXHIBITIONS AND AWARDS:**  
Talents exhibition 2010 a/ at Tendence Frankfurt; Austrian design showcase, FuoriSalone 2010; Design Vision Austria exhibition, FuoriSalone 2011, come curatore/ as curator, Awards: Design Award EPP-Forum, Germany, 2010; OTIS Design Award, Austria, 2006; nomination per/ for red-dot-award 2011.

**CLIENTI/CLIENTS:**  
AUGARTEN PORZELLANMANUFAKTUR (AUSTRIA), MYYOUR (ITALY), RED BULL (AUSTRIA), ROMERQUELLE (AUSTRIA), LASVIT (CZECH REPUBLIC), DADE-DESIGN (SWITZERLAND), SOMPEX (GERMANY).

### 3 PAROLE-CHIAVE PER IL PROGETTO/3 KEY WORDS FOR DESIGN

**Sorprendente/Surprising:** "Bellezza o stravaganza da soli non sono sufficienti per imporsi nel nostro mondo quotidiano denso di abbondanza. Un prodotto sorprendente cattura l'attenzione del consumatore, può affascinarlo, ma richiede idee molto ragionate per segnare quei gol che combina carattere, attrazione e funzionalità."  
"Beauty and extravagance on their own, are not enough to make an impression in our everyday world with all its abundance. A surprising product catches the eye of the consumer, it may fascinate, but it requires clearly reasoned ideas to become a hit that combines character, appeal and functional quality."

**Versatile/Versatile:** "Approccio multidimensionale, idee intelligenti e un background trasversale: sono queste le chiavi del mio successo. Essere un creativo, un ingegnere meccanico, un economista e un artigiano allo stesso tempo mi ha consentito di proporre nuove idee e di restituire con progetti convincenti sul piano espressivo."  
"Multidimensional approach, intelligent ideas and a versatile background: these are the keys to my success. Being a creative person, a mechanical engineer, an economist and an artisan at the same time has allowed me to propose new ideas and put them into convincing projects on an expressive level."

**Equilibrato/Well-balanced:** "Estetica, funzionalità, tecnologia, ergonomia, economia, comfort, sicurezza, fattibilità, sostenibilità... Il successo di un prodotto è basato su molti aspetti. Il modo in cui li vedo, il mio punto di vista progettuale, deve trovare il perfetto equilibrio tra tutti questi fattori, con l'obiettivo di ottimizzare ciascuno di essi."  
"Aesthetics, functional quality, technology, ergonomics, economy, comfort, safety, feasibility, sustainability... the success of a product is based on many aspects. The way in which I see them, my design viewpoint, has to balance all these factors, with the goal of optimizing every one of them."

#### 1. AUTOPRODUZIONE, 2010: LITTLE G, SEDUTA MULTIFUNZIONALE

IN FIBREGLASS RINFORZATO, LACCATO E LUDIDATO, CHE SI PRESTA ALLA FUNZIONE DI LOUNGE CHAIR, SEDIA A DONDOLO, SGABELLO, TAVOLINO DI SERVIZIO, LITTLE G MULTIFUNCTIONAL SEAT IN REINFORCED FIBREGLASS, LACQUERED AND POLISHED, USEFUL AS A LOUNGE CHAIR, A ROCKER, A STOOL, AN END TABLE.

**2. MOLTO LUCE, 2010:** DIAMONDS, FAMIGLIA DI LAMPADE DA TERRA, DA TAVOLO, A SOSPENSIONE, CON STRUTTURA IN METALLO CURVATO VERNICIATO A POLVERI ED ELEMENTI DECORATIVI A FORMA DI DIAMANTE RUOTABILI DI 180° IN PLASTICA SINTETICA DI COLORE BIANCO O NERO. DIAMONDS, FAMILY OF FLOOR, TABLE AND HANGING LAMPS WITH STRUCTURE IN CURVED POWDER-COATED METAL AND DECORATIVE ELEMENTS WITH A DIAMOND FORM THAT CAN BE ROTATED BY 180° IN SYNTHETIC PLASTIC, IN WHITE OR BLACK.

**3. DADE-DESIGN, 2010:** WAVE VASCA DA BAGNO (FREESTANDING O DA INCASSO) IN CEMENTO, DALLE FORME MORBIDE E TONDEGGIANTI INTERROTTI CON UN TAGLIO NETTO E GEOMETRICO CHE SOTTOLINEA LA CURVA CHE MODELLA LA VASCA. IL TAGLIO INDICATO CON UNA FASCETTA NERA CENTRALE HA LA FUNZIONE DI DIVIDERE IN DUE PEZZI LA VASCA, PERMETTENDO UN TRASPORTO SEPARATO DELLE DUE META E UN MONTAGGIO PIU' SEMPLICE IN LOCO. WAVE BATHTUB (FREESTANDING OR BUILT-IN) IN CONCRETE, WITH SOFT, ROUNDED FORMS INTERRUPTED BY A CLEAR GEOMETRIC CUT THAT EMPHASIZES THE CURVE THAT GIVES SHAPE TO THE TUB. THE CUT INDICATED BY A CENTRAL BLACK BAND DIVIDES THE TUB INTO TWO PIECES, PERMITTING SEPARATE TRANSPORT OF THE TWO HALVES FOR EASY ASSEMBLY ON SITE.

**4. PORZELLANMANUFAKTUR AUGARTEN, 2011:** PINOCCHIO, VASO MONO-FIORE IN PORCELLANA VIENNESE BIANCA, DISPONIBILE ANCHE NELL'EDIZIONE LIMITATA PALLA DA BILIARDO DIPINTA A MANO IN ALTRE CONFIGURAZIONI DECORATIVE. PINOCCHIO SINGLE-FLOWER VASE IN WHITE VIENNESE PORCELAIN, ALSO AVAILABLE IN THE BILLIARD BALL HAND-PAINTED LIMITED EDITION AND OTHER DECORATIVE CONFIGURATIONS.